



PROGRAMA DE VIGILANCIA EPIDEMIOLÓGICA FITOSANITARIA

Estado de Sonora

Informe de actividades correspondiente a enero de 2020

21

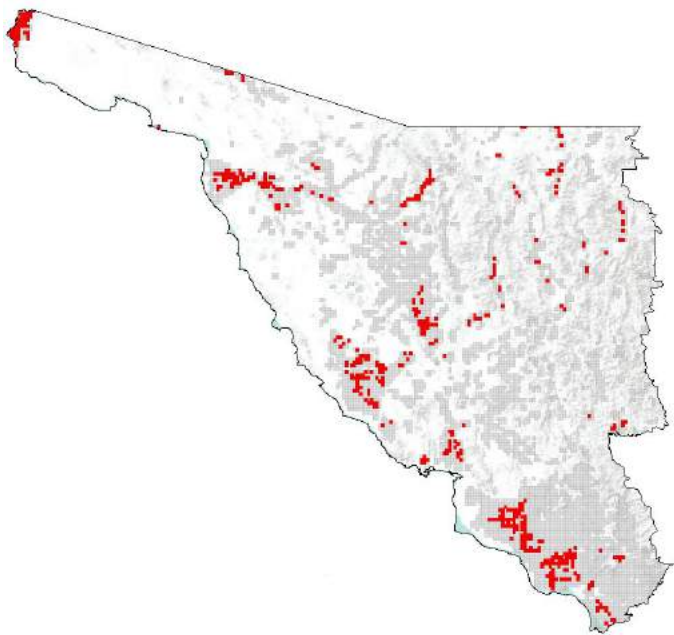
PLAGAS VIGILADAS CONFORME A LA NIMF 6

- Complejo escarabajo ambrosiales
- Cochinilla rosada (*Maconellicoccus hirsutus*)
- Gorgojo khapra (*Trogoderma granarium*)
- Gusano de la mazorca (*Helicoverpa armigera*)
- Gusano oriental de la hoja (*Spodoptera litura*)
- Mosca del vinagre de alas manchadas (*Drosophila suzukii*)
- Palomilla del tomate (*Tuta absoluta*)
- Palomilla europea de la vid (*Lobesia botrana*)
- Palomilla gitana (*Lymantria dispar*)
- Palomilla marrón de la manzana (*Epiphyas postvittana*)
- Palomilla oriental de la fruta (*Grapholita molesta*)
- Picudo rojo de las palmas (*Rhynchophorus ferrugineus*)
- Plagas cuarentenarias de la vid
- Plagas reglamentadas de los cítricos
- Roya negra del tallo del trigo (*Puccinia graminis f.sp. tritici*) raza ug99
- Tortricido anaranjado (*Argyrotaenia franciscana*)
- Vigilancia general

48 MUNICIPIOS
235 LOCALIDADES

9,417
REGISTROS EN
TIEMPO REAL

COBERTURA CON ESTRATEGIAS DE VIGILANCIA



1,237 TRAMPAS

149 PUNTOS DE VIGILANCIA

5 PARCELAS CENTINELAS

ACTIVIDADES



ACTIVIDAD	PROGRAMADO AL MES	REALIZADO AL MES	% DE AVANCE
REVISIONES EN RUTAS DE TRAMPEO	5,183	5,192	100.17
REVISIONES EN RUTAS DE VIGILANCIA	604	599	99.17
REVISIONES EN PARCELAS CENTINELA	5	5	100.00
HECTAREAS EXPLORADAS	319	300.65	94.25
SITIOS EXPLORADOS	142	141	99.30
REVISIONES POP	24	17	70.83

PRINCIPALES CULTIVOS PROTEGIDOS

TRIGO	MAÍZ
UVA	CÍTRICOS
NOGAL	CHILE



610,678.13 HA
SUPERFICIE CULTIVADA



\$40,345,046,150.00
VALOR DE LA PRODUCCIÓN

RESULTADO DE LA VIGILANCIA AL MES

1

MUESTRAS INGRESADAS

a Diagnóstico Fitosanitario en el Centro Nacional de Referencia Fitosanitaria

DIAGNÓSTICO NEGATIVO

A LA PRESENCIA DE PLAGAS
BAJO VIGILANCIA